

PRE  
SS  
RE V  
IEW



E' nata una star! Ellipse Table, presentato ad Aprile, è già protagonista della stampa internazionale!

A new star is born! Ellipse Table, presented in April, is already protagonist on the international press!

DIGEST.



5



6



7



8

5 – **Proiezioni.** Disegnata da Ross Lovegrove per Artemide, la lampada a sospensione *Chlorophyllia* in polimetilmetacrilato trasparente crea giochi di luci e ombre a soffitto grazie all'aereo e frastagliato diffusore. • 6 – **Gocce di luce.** La lampada a sospensione *Acqua* di Luta Bettonica per Cini&Nils è composta da pendenti che ospitano i led e si possono integrare o spostare dando origine a infinite configurazioni strutturali o luminose. • 7 – **Trasparenze.** La poltrona in plexiglas di Vittorio Hodara ha sedile e braccioli rivestiti in cuoio rosso. • 8 – **Scultoreo** tavolo monolitico *Ellipse* di Front per Porro, realizzato in Dulver, un materiale plastico che imita il marmo.

Выставка *Милан*



**EMMEMOBILI**

Стол Iperbole, фанера из дуба, ореха и венге, дизайнер Ферруччо Лавиани.

**GIORGIO COLLECTION**

Спальный гарнитур из коллекции Coliseum, бархат, массив бразильского палисандра, муранское стекло, керамика.

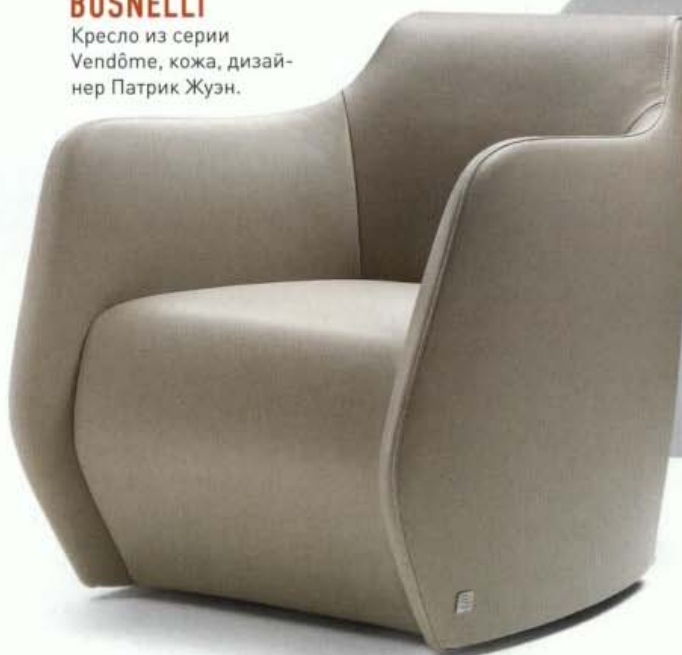


**ARTEK**

Светильник, стекло, металл, дизайнер Тапио Вирккала.

**BUSNELLI**

Кресло из серии Vendôme, кожа, дизайнер Патрик Жуэн.



**PORRO**

Стол Ellipse, МДФ, лак, дизайн Front.

ФОТО: АРХИВЫ ПРЕСС-СЛУЖБ

## SET

1



2



3



## Graphic design

- 1** LA RELATIVITÀ DEL TEMPO TROVA CONFERMA IN CLOCK IN CLOCK, L'ORIGINALE OROLOGIO DA PARETE FIRMATO DA NENDO PER **DRIADE**.
- 2** I CERCHI CONCENTRICI STAMPATI AL LASER SUI PIANI IN VETRO VERNICIATO EVOCANO LA SEZIONE DI UN TRONCO D'ALBERO: È IL CONCEPT DEI TAVOLINI SILVER RING, FIRMATI PER **SABA** DA GIUSEPPE VIGANÒ. QUATTRO PICCOLE RUOTE FACILITANO GLI SPOSTAMENTI. **3** PER INDOOR E OUTDOOR, ELLIPSE TABLE, FIRMATO PER **PORRO** DALLE FRONT, NASCE DALL'INCONTRO SUGGERITIVO DI DUE VOLUMI ELLITTICI. È REALIZZATO IN DULVER®, LEGGERO E RICICLABILE.
- 4** CI SONO IMMAGINAZIONE E SOGNO DIETRO IL DAYBED MIES VISITS CARRARA DI **BALERI ITALIA BY HUB DESIGN**, UN PROGETTO DI MAURIZIO GALANTE & TAL LANCMAN. INGANNA LA VISTA IL RIVESTIMENTO DELL'IMBOTTITURA IN SETA E VISCOSA CON STAMPA MARMO CARRARA.

4





**TENDENZA**  
A CURA DI ROBERTO CIMINAGHI

# MOTO CIRCOLARE

Il cerchio è il filo conduttore del design 2.0. Abolite le linee rette e continue, vincono le forme morbide e avvolgenti



1. *Aircell*, design Sacha Ladic, poltrona dalle linee sinuose e accoglienti, Roche Bobois.
2. *Lincoln*, design Calvi Brambilla Architetti, lampadario a luce LED che rievoca il glamour degli anni 20, con sfere di vetro soffiato, Barovier&Toso.
3. *Maggiolina*, lampada da tavolo in ceramica stampata in 3D, Exnovo.
4. *CH88*, la storica sedia di Hans J. Wegner abbandona il legno e si riveste di colori accesi e forti, Carl Hansen & Son.
5. *Stripes*, una collezione realizzata interamente a mano, The Ruby Tree Collection.
6. *Ellipse Table*, design Front, una vera scultura, nata da due ellissi in equilibrio l'una su l'altra, Porro.



**FAYLAND**

David Chipperfield

Concepito su misura per una casa nella campagna inglese (vd. Domus 987/gen 2015), questo tavolo esprime in un linguaggio chiaro e immediato l'uso puro del legno massello. I dettagli costruttivi sono la chiave di lettura del suo design elegante e rigoroso: una barra orizzontale con supporto centrale garantisce solidità alla struttura, mentre il piano continua oltre le gambe, aumentando lo spazio per le sedute.

▪ Designed for a house in the British countryside (see Domus 987/Jan 2015), this table expresses in a clear and immediate language the pure use of solid wood. The construction details are the key to this elegant and rigorous design: a horizontal rail with a central support gives solidity to the structure while the top continues beyond the legs to allow more space for the chairs.

**E15**

[www.e15.com](http://www.e15.com)

**ELLIPSE**

Front

Nella nuova collaborazione con Porro, le designer svedesi confermano il proprio approccio libero al design che attinge da ispirazioni provenienti da mondi diversi. Tavolo indoor e outdoor dal forte impatto scultoreo, Ellipse nasce dall'incontro di due volumi: il piano e il basamento sono due ellissi regolari in equilibrio l'una sull'altra, che sperimentano un appoggio ardito su superfici curve.

▪ In a new collaboration with Porro, the Swedish designers confirm their open-minded approach to design that takes inspiration from different worlds. An indoor and outdoor table with a strong sculptural impact, Ellipse has arisen from the encounter of two volumes: the top and base are two regular ellipses balanced one on top of the other, a test of daring support on curved surfaces.

**PORRO**

[www.porro.com](http://www.porro.com)



**PALACE WOOD**

Lievore Altherr Molina

Questo tavolo si caratterizza per il forte segno distintivo conferito dal solido basamento centrale, che è al contempo un elemento estetico caratterizzante e di forte presenza, e una garanzia di solidità in grado di sostenere un piano d'appoggio anche di dimensioni importanti. Palace è proposto nelle nuove finiture in legno, con bordi raggianti a 45° che ne rivelano la fattura artigianale.

▪ This table is characterised by its distinctive shape, provided by the solid, central base that not only has a strong presence but also guarantees solidity and stability, able to support even a very large top. Palace is available in new wood finishes with edges cut at 45°, revealing the excellent quality of the craftsmanship.

**SOVET ITALIA**

[www.sovet.com](http://www.sovet.com)



**KANJI**

Francesco Rota

Il fulcro progettuale di questa serie di tavoli in legno naturale risiede nella morfologia del piano d'appoggio, che può essere intero o avere la fascia centrale divisa in elementi indipendenti e removibili e che possono essere sostituiti con un tagliere e con contenitori di diversa misura e materiale.

▪ The most innovative design feature of this series of tables in natural wood lies in the morphology of the top; this can either be whole or with a central band divided into separate removable elements that can be substituted with a chopping board and containers in various sizes and materials.

**PAOLA LENTI**

[www.paolalenti.it](http://www.paolalenti.it)



**ADEMAR**

Giulio Iacchetti

Il nome, che in longobardo significa "grande per la nobiltà", suggerisce un programma di tavoli importanti, improntato al tema della convivialità. La forma ellissoidale o circolare del piano - in marmo, rovere, noce canaletto e termotrattato - consente di guardarsi e dialogare in modo partecipato.

▪ The name that in ancient Lombard means "great for the nobility", conjures up a series of substantial tables based on the notion of conviviality. The elliptical or circular shape of the top - in marble, oak, canaletto-walnut and heat-treated - enables those seated around it to see and talk to one another.

**BROSS**

[www.bross-italy.com](http://www.bross-italy.com)





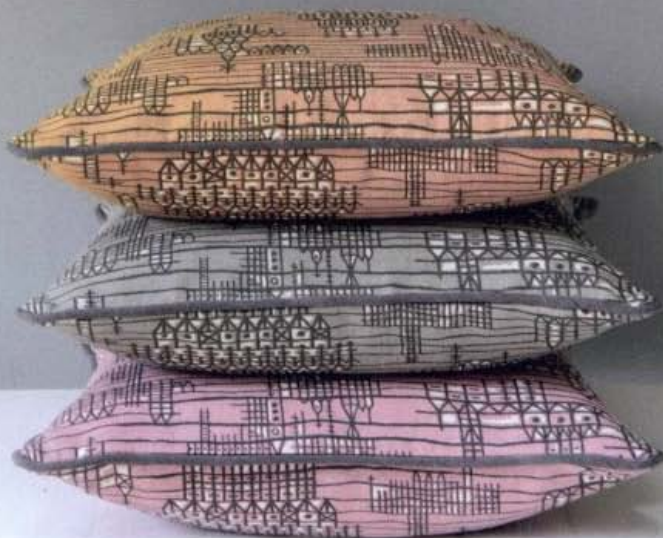
**BALANCED MEALS**

Swedish design trio Front's sculptural new dining table for Porro focuses on the interplay between two perfectly balanced elliptical forms – the oval-shaped base and top. Designed for use indoors and outside, it seats eight and is the perfect investment for all of your dining needs. 'Ellipse' table, £4,550, Aram Store (aram.co.uk).



**FRESH FROM THE FIFTIES**

Mid-century design hero and painter Sheila Bownas (1925–2007) created wallpapers and textiles for the likes of Liberty and Marks & Spencer. Now, to celebrate what would have been her 90th birthday, the Sheila Bownas Archive has launched a new collection of contemporary homewares, created in collaboration with four up-and-coming British talents. The focus is on the newly released archive print 'West Riding', which first launched during the 1950s. Inspired by the architecture in Bownas' native north Yorkshire, the pattern has been interpreted on cushions by Sarah Waterhouse (£60 each, pictured); a footstool by Parlour (£245); a table light (£195) and lampshade (from £85) both by Zoe Darlington; and vases by Elisabeth Barry (from £45; sheilabownas.com).



PICTURE: NICOLA MURRAY (FRESH FROM THE FIFTIES)



**3 OF THE BEST...  
STATEMENT SEATS**

These designs are top of our living-room wish list. Danish manufacturer Carl Hansen & Søn has reissued two pieces by mid-century designer Ole Wanscher, including the 'Colonial' two-seater sofa (pictured top, from £2,370; carlhansen.com). Its slender proportions are well suited to small spaces. Italian designer Carlo Colombo's 'Urban' sofa for Giorgetti (pictured centre) is a timeless design with a frame made from Canaletto walnut (from £3,249; giorgetti.eu). Finally, Maurizio Galante and Tal Lancman's 'Mies Visits Carrara' daybed for Baleri Italia is a striking take on Mies van der Rohe's classic 'Barcelona' daybed, with cushions covered in a marble-look fabric (pictured bottom, £2,426; baleri-italia.com).



1/ **Daybed** Disegnato da Pierre Paulin nel 1953, viene rieditato con struttura in faggio e noce (cm. 205x82x84,5/43h., **Ligne Roset**) 2/ **Petite** Lampada da tavolo firmata Andrea Quaglio e Manuela Simonello, in alluminio e plastica (cm. 16x30h., **Artemide**). 3/ **Ellipse** Interamente realizzato in Dulver®, è disegnato dal trio Front (cm. 200x120h., **Porro**).

# 10+1 *Must*

Pezzi speciali selezionati come "best of" della **design week 2015**. Riedizioni firmate, forme scultoree e linee morbide, colore sfumato. Ecco le nuove icone di domani

di **Martina Lucatelli**





POLTRONA FRAU / PORRO ■

## PORRO

Der Spezialist für Systemmöbel zeigt Stücke mit starkem Charakter. Die ätherische Geometrie, die Schönheit der Ellipse und eine robuste Traveller-Liege sind Teile dieser Strategie.

[www.porro.com](http://www.porro.com)

**Ellipse.** Die schwedischen Front-Designerinnen wagen mit „Ellipse“ einen Balanceakt und rücken so die Schönheit dieser geometrischen Grundform in den Vordergrund. Der Speisetisch für bis zu acht Personen besteht aus dem superleichten, zu 100 Prozent recycelbaren Material Dulver.



**Ipercolore.** Das Zusammenspiel von Chrom und farbenkräftigen Lackierungen charakterisiert diese Produktfamilie schöner Sideboards. Gut balancierte Proportionen schaffen dabei Ruhe. Design: Piero Lissoni

**Mast.** Die funktionale Performance-Leichtigkeit von Segelmasten inspirierte Piero Lissoni zum Programm „Mast“. Neben reduzierten Materialsparken bietet es neue Lösungen für begehrte Schränke.



**Traveller.** Output der bislang ersten Zusammenarbeit zwischen Porro und dem jungen Design-Duo Stine Gern und Enrico Fratesi. Das Daybed verströmt den Charme des klassischen Federmobiliars. Robustes Sattlerleder. Der schwarz lackierte Rahmen hält eine Verstrebung zum Aufhängen von Wäsche parat.

Speciale Design

# Anticamera del Salone

Sedie, lampade, tavoli e divani. Ma anche un letto a baldacchino, un gioco didattico, un tapis roulant e un paio di scarpe realizzate con la stampante 3D. Ecco un assaggio di quello che vedremo durante la settimana milanese del design, dal 14 al 19 aprile. Tra nuovi progetti e finiture rinnovate, qui i mobili sono protagonisti



1  
**CHLOROPHILIA** - lampada a sospensione  
**Artemide**  
Ross Lovegrove  
● [artemide.com](http://artemide.com)



2  
**...ISSIMAI orzo** - vaso  
**Bosa**  
Sam Baron  
● [bosatrade.com](http://bosatrade.com)



3  
**ORB** - lampada a sospensione  
**Modo Luce**  
Büro Famos  
● [modoluce.com](http://modoluce.com)



4  
**CONCENTRIC PUZZLE** - gioco  
**Danese**  
Arik Levy  
● [danese milano.com](http://danese milano.com)



5  
**VOLARE** - letto  
**Poltrona Frau**  
Roberto Lazzeroni  
● [poltronafrau.com](http://poltronafrau.com)



6  
**ALPHA** - sedia  
**Made in Ratio**  
Brodie Neill  
● [madeinratio.com](http://madeinratio.com)



7  
**ELLIPSE TABLE** - tavolo  
**Porro**  
Front  
● [porro.com](http://porro.com)



8  
**GLIDER** - divano  
**Moroso**  
Ron Arad  
● [moroso.it](http://moroso.it)

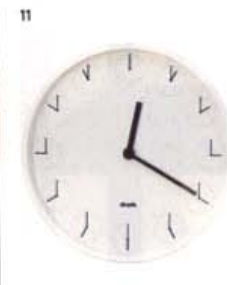
Il divano del designer israeliano arriva alla sua versione definitiva. Rivestito di tessuto Blur - realizzato da Febrik in esclusiva per Moroso - nella gradazione rosso-viola, è disponibile nelle varianti a dondolo o stabile.



9  
**BAK** - mobile contenitore  
**Frag**  
Ferruccio Laviani  
● [frag.it](http://frag.it)



10  
**FAYLAND** - tavolo **FAWLEY** - panca **LANGLEY** - sgabello  
**e15**  
David Chipperfield  
● [e15.com](http://e15.com)



11  
**CLOCK IN CLOCK** - orologio da parete  
**Driade**  
Nendo  
● [driade.com](http://driade.com)



12  
**BAC blu Shanghai** - sedia  
**Cappellini**  
Jasper Morrison  
● [cappellini.it](http://cappellini.it)





Ellipse sculptural table,  
top and base with  
elliptical balanced form.  
Entirely in Dulver®, a  
recyclable, extralight  
material, also for  
outdoor use. Designed  
by the Swedish studio  
Front for Porro.  
Location: Antica  
Trattoria della Pesa,  
founded in 1880.

DesignING SHOOTING 93



CASA  
HOME



**BALERT ITALIA**, DESIGN  
**LEONI BAROLI SIS**,  
COLLEZIONE  
DI SEDUTE CON SCOCCA  
IN MATERIALE PLASTICO,  
BASE IN METALLO  
VERNICIATO.  
SEATING COLLECTION WITH  
PLASTIC CHASSIS, PAINTED  
METAL BASE.  
[balert-italia.com](http://balert-italia.com)



**BROSS ITALIA**, DESIGN **GIULIO IACCHETTI**,  
ADEMAR, TAVOLO CON PIANO ELLISSOIDALE  
O CIRCOLARE IN MARMO, ROVERE, NOCE  
CANALETTO E TERMOTRATTATO, GAMBE  
IN MASSELLO DI ROVERE O NOCE CANALETTO.  
TABLE WITH ELLIPTICAL OR CIRCULAR TOP IN  
MARBLE, OAK, HEAT-TREATED CANALETTO WALNUT,  
LEGS IN SOLID OAK OR CANALETTO WALNUT.  
[bross-italy.com](http://bross-italy.com)



**MINOME DI BERTOLOTTI**,  
DESIGN **ELIO GARIS**  
SURPRISE, MADIA MOBILE  
BAR IN LEGNO CON DECORO  
DELL'ARTISTA ELIO GARIS  
REALIZZATO A PANTOGRAFO,  
LACCATA OPACA O LUCIDA.  
BAR CABINET IN WOOD WITH  
PANTOGRAPH DECORATION  
BY THE ARTIST ELIO GARIS,  
IN MATTE OR GLOSSY  
LACQUER. [blhome.com](http://blhome.com)



**GRUPPO  
MGM+KIVA1920**,  
DESIGN **GETTI**,  
**ROLLO**, SCURL,  
POLTRONCINA  
IN MARMO  
DI CARRARA E BASE  
IN LEGNO DI NOCE.  
ARMCHAIR IN  
CARRARA MARBLE  
AND BASE IN  
WALNUT.  
[mgm-osa.it](http://mgm-osa.it)



**GEBRÜDER THOMY VIENNA GMBH**, DESIGN **MARTINO GAMPER**,  
CIRQUE, SGABELLI IN TONDINO DI LEGNO CURVATO E LACCATO.  
STOOLS IN CURVED AND PAINTED WOODEN ROD. [gebruederthomyvienna.com](http://gebruederthomyvienna.com)



**PORRO**, DESIGN **FRONTI**, ELLIPSE,  
TAVOLO PER INTERNI ED ESTERNI  
IN DULVER, INDOOR/OUTDOOR  
TABLE IN DULVER. [porro.com](http://porro.com)



**EVOCATIVA** È il filo conduttore della scatola progettata da Piergiorgio Cazzaniga per Porro, ispirata alla "meda", o catasta di assi di legno.

# Sta in una scatola il futuro del design

**Per festeggiare i 90 anni, la Porro di Montesolaro ha affidato un singolare compito a 16 progettisti: doppio appuntamento, al Salone e in via Durini**

di Sara della Torre



1.

**1. ARTISTI DEL LEGNO**  
Da sinistra: Giovanni, Danilo, Arturo, Lorenzo e Fabio Porro.

L'architetto Lorenzo Porro, tra i titolari della Lomonima azienda di famiglia, oggi alla quarta generazione, non ha dubbi: il Salone del Mobile di Milano è l'unica vera opportunità mondiale per le imprese italiane che si occupano di arredamento. «Noi abbiamo partecipato a tutte le edizioni della fiera milanese e viviamo questo evento come una grande vetrina che ci mette in contatto con tutto il mondo. Siamo stati presenti anche ad altre manifestazioni europee come quella di Colonia, ma Milano è l'evento più grandioso che ci mette in comunicazione con il mondo e ci apre canali di lavoro verso l'estero». Porro nasce in Brianza, nella frazione Montesolaro di Carimate.

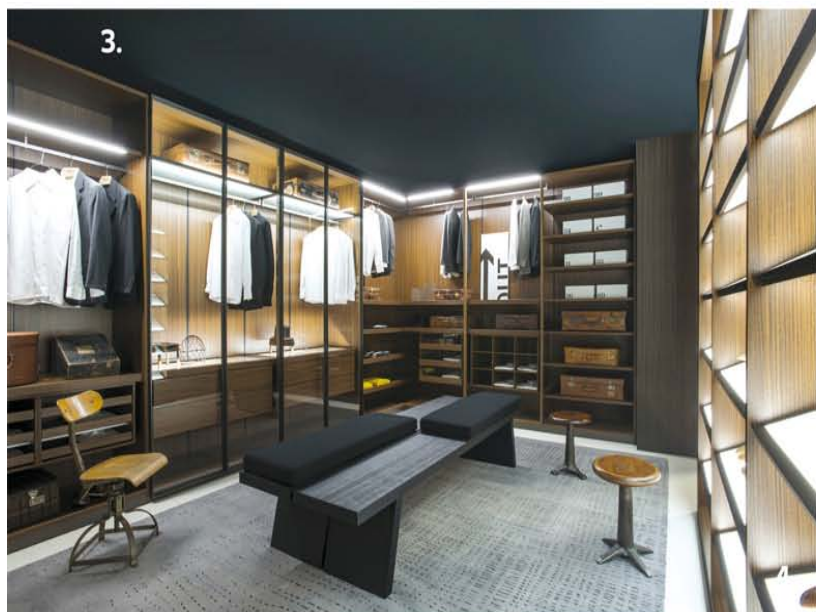
I fratelli Giulio e Stefano Porro aprono nel 1925 il loro laboratorio per arredi in stile, destinati alla borghesia milanese. Negli anni '60 avviene la trasformazione in industria con la partecipazione al Salone del Mobile di Milano appena istituito: Porro comincia a costruire una prima rete di agenti diffusa in tutta la penisola. Le sfide commerciali, però, sono sempre supportate da un costante lavoro di ricerca stilistica, che vanta già il contributo di importanti firme del design italiano, come Bruno Munari, incaricato nel 1966 della progettazione del marchio dell'azienda. «Oggi la nostra produzione – racconta l'architetto Porro – è basata sui sistemi componibili, armadi, librerie, contenitori. Manteniamo il contatto con il territorio, con i materiali e gli artigiani che hanno fatto la storia del mobile». Stretta la collaborazione con i designers. «Per festeggiare i nostri novanta anni di vita abbiamo immaginato di affidare un progetto a sedici designers, di sedici scatole composte da legni differenti. Sarà una sfida per loro e per noi. Occasione di provare materiali diversi e di esprimere la creatività. Saranno in vetrina in via Durini a Milano, dove abbiamo il nostro spazio espositivo». Una menzione merita la scatola di Piergiorgio Cazzaniga, che si ispira alla "meda", catasta per asciugare in modo naturale le assi di legno, espressione dell'anima dell'azienda con il suo design puro e la ricercatezza nell'uso dei materiali. Anche Expo è un evento imperdibile. «È innegabile che il fiume di visitatori sarà per tutto il nostro Paese una opportunità di lavoro – conclude Porro -. Ci sentiamo coinvolti per la nostra presenza milanese in via Durini. Per questo in collaborazione con altri marchi presenti nella via abbiamo intenzione di mettere in campo iniziative che attirino i visitatori».



2.

**2. ANIMA NORDICA**  
Il tavolo "Ellipse" di Porro, disegnato dalle svedesi Front per Porro.

**3. GRANDE CLASSICO**  
Il sistema "Storage" per il guardaroba, di Porro.



3.



A TOUCH OF CLASS

# La nuova Generazione

GIOVANI PER ETÀ O PERCHÉ SI AFFACCIANO PER LA PRIMA VOLTA AL MONDO DELL'ABITARE. ECCO SETTE DONNE CHE HANNO MESSO LA PROGETTAZIONE D'INTERNI AL CENTRO DELLA LORO VITA. DALLA SLOVENIA ALL'INDIA

di Ilaria De Bartolomeis

Riservata e anticonformista, Eileen Gray (1878/1976) è stata la prima donna designer a ritagliarsi un ruolo di rispetto nel mondo della progettazione, fino ad allora esclusivamente maschile. Aveva una sensibilità estetica rara e una caparbietà unica. Con lo stesso spirito e altrettanta tenacia, Charlotte Perriand (1903/1999) si è imposta all'attenzione di Le Corbusier che, in un primo momento, ne aveva minimizzato la capacità creativa e poi le aveva affidato la gestione di tutti i progetti d'arredo del suo studio. Sono loro le protagoniste della rivoluzione femminile nel design; sono loro che con il loro lavoro e le loro idee hanno delineato l'imprinting che ha formato le generazioni successive. Oggi, infatti, il design è costellato di figure femminili di spicco fra autrici, imprenditrici, manager. Dalla Slovenia, nuovo polo culturale d'Europa, **Nika Zupanc**, che si è distinta grazie alla collaborazione con Moooi, oggi è richiestissima dai grandi del design di ricerca (Moroso, Rossana Orlandi, Established & Sons) e dalla moda (Dior). La Zupanc ha una poetica personalissima e i suoi lavori reinterpretano in chiave contemporanea la femminilità e l'abitare degli anni 50: al bon ton

aggiunge citazioni gotiche; ai toni pastello, la grinta del nero e dell'oro. «Cerco di usare elementi visivi, come i fiocchi o il pizzo, che sono considerati molto femminili, ma anche un po' ingenui e superflui, e perciò non vengono presi in considerazione dal design. Mi piace aggiungerli nei miei progetti, che sono sempre molto semplici e funzionali. Mettendo insieme le due cose attribuisco un significato completamente diverso a quegli elementi», racconta Nika Zupanc. Dalla Svezia arriva la creatività delle **Front**, ossia Anna Lindgren, Sofia Lagerkvist, Charlotte von der Lancken che, lavorando per Porro, Moroso, Thonet, Axor, hanno proposto una visione scultorea del progetto in cui non manca l'effetto sorpresa. «Nei nostri lavori partiamo sempre da forme geometriche semplici. Con Porro, per esempio, abbiamo realizzato un tavolo giocando su due ellissoidi che si guardano senza sfiorarsi. Il risultato è una scultura essenziale ma dal sapore magico, che sfida le leggi dell'equilibrio. Un oggetto di utilizzo quotidiano con un tocco inaspettato», dice Sofia Lagerkvist. Con un passato da interior design, **Suman Kanodia**, con il fratello Ashish Bajoria, ha fondato il marchio Scarlet Splendour e ha affi-



**FRONT** (Svezia)

Da sinistra, Anna Lindgren, Sofia Lagerkvist, Charlotte von der Lancken conosciute come Front. È il trio di designer svedese dallo stile eclettico che mescola elementi del passato con quelli contemporanei per dare vita a oggetti scultorei come l'Ellipse table (sopra) disegnato per Porro. [frontdesign.se](http://frontdesign.se), [porro.com](http://porro.com)



**SUMAN KANODIA** (India)

Con un passato da interior designer, l'indiana Suman Kanodia e il fratello Ashish Bajoria hanno fondato il marchio di design Scarlet Splendour che debutta al Salone del mobile di Milano (14/19 aprile). La collezione di lancio è stata disegnata da Matteo Cibic (sopra, i tavoli The Metropolis). [scarletsplendour.com](http://scarletsplendour.com)



TENDENZE



02



03

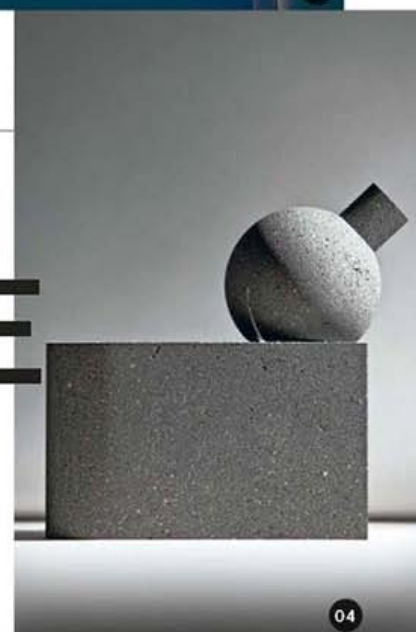
## Unici come SCULTURE

LA PRODUZIONE SERIALE SI  
APPROPRIA DELLA DIMENSIONE  
ARTISTICA. CON OGGETTI CHE  
NON PASSANO INOSSERVATI

A CURA DI BENEDETTO MARZULLO



01



04



05

01  
DOORS  
*Daa*

Contenitori accostabili che richiamano la forma dei cristalli. Di rovere, sono rivestiti di lamiera; misurano cm 105x55x150 h e 120x58x87 h. Bartoli Design  
➤ [DAAITALIA.COM](http://DAAITALIA.COM)

02  
SAM SON  
*Magis*

Poltroncina in plastica – rigida per la base e più elastica per la parte superiore – dalle forme quasi cartoon: in 4 colori per in e outdoor. Design Konstantin Grcic  
➤ [MAGISDESIGN.COM](http://MAGISDESIGN.COM)

03  
MIRAGE  
*Luisa Delle Piane*

Una moderna sospensione che ammicca alle insegne luminose. La collezione nasce dal desiderio di Giorgia Zanellato di confrontarsi con il neon  
➤ [GALLERIALUISADELLEPIANE.IT](http://GALLERIALUISADELLEPIANE.IT)

04  
LUCE CONTINUA  
*Stefano Galuzzi*

Lampada alogena da conversazione o, se preferite, scultura luminosa in pietra lavica Basaltina. Fa parte della capsule collection creata dal designer-fotografo  
➤ [STEFANOGALUZZI.COM](http://STEFANOGALUZZI.COM)

05  
ELLIPSE TABLE  
*Porro*

Maestoso e leggero allo stesso tempo, accoglie fino a 8 commensali. Piano e basamento sono in materiale composito Dulver. Anche da esterni. Design Front  
➤ [PORRO.COM](http://PORRO.COM)

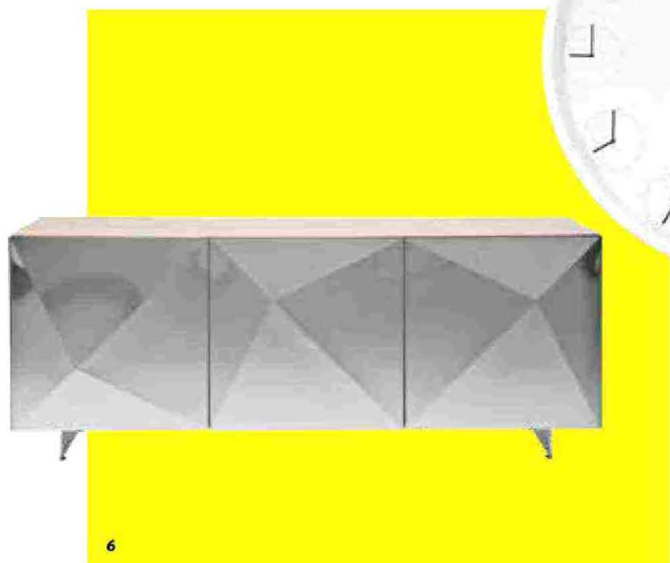
YD



1. Lema presents the Lennox armchair by Gordon Guillaumier. An open corolla floats lightly on the light metal structure. Intended as a chair for conversation, reading and listening to music  
2. The blown-glass spheres of the vertical Lincoln light by Barovier&Toso create clouds of diffuse light, while the rhomboid pattern on the glass creates unexpected accents



3. In the new sculptural table from Porro, the Swedish designers Front play with crisp shapes and curved surfaces. Ellipse Table seats from six to eight indoors or out. 4. The bed seems to float inside the frame designed by Roberto Lazzeroni per Poltrona Frau. Foot and stretchers are tulip tree wood, covered entirely in Saddle Extra or Pelle Frau®, like the beech and birch head



6



7



9



8



10

**6. Cubric by Riflessi**

Mobile avveniristico con struttura in acciaio specchiante lavorato a mano, consonanza di saperi che danno vita a un prodotto di spiccata personalità.

**6. Cubric by Riflessi**

A futuristic piece with mirror-steel structure worked by hand, a consonance of skills that breathe life into a product with distinctive character.

**9. APP, Radice Orlandini for Domitalia**

Tavolino composto da un vassoio in poliuretano rigido stampato e gambe in legno. Peculiarità: il foro passacavo per collegare smartphone, iPad...

**9. APP, Radice Orlandini for Domitalia**

A table made up of a rigid moulded polyurethane tray and wooden legs, with a distinctive hole for passing a wire for charging Smartphones, iPads...

**7. Clock in Clock, Nendo for Driade**

Orologio da muro dal design essenziale. Una proposta total living dall'eclettico mondo Driade che ne conferma l'innata vocazione di laboratorio estetico.

**7. Clock in Clock, Nendo for Driade**

Wall clock of essential design. A total living idea from the eclectic world of Driade confirming the innate vocation of the Aesthetic Workshop.

**10. Ellipse Table, Front for Porro**

Una scultura nata dall'incontro del piano e del basamento, due ellissi regolari in equilibrio che sperimentano un appoggio ardito su superfici curve.

**10. Ellipse Table, Front for Porro**

A sculpture born from the meeting of top and base, two regular ellipses attempting a daring balance on curved surfaces.

**8. Divano Glider by R. Arad, sedia St. Mark by M. Gamper, sgabello Float e portaoggetti Corners by Nendo. Tutti from Moroso**

Si consolidano il forte legame di Moroso con il mondo dell'architettura e la capacità di realizzare creazioni custom made. Evidenti le linee morbide e arrotondate, l'anima colorata e al contempo semplice, pulita e minimale.

**8. Glider couch by R. Arad, sedia St. Mark by M. Gamper, Float stool and Corners shelf by Nendo. All from Moroso**

The consolidation of the strong ties between Moroso and the world of architecture and the capacity to make custom-made creations. With evident soft and rounded lines and colourful soul while simple, clean and minimal.



Vanity DIARY

**BUONA VISIONE**

Accanto al nuovo grattacielo «Diamante», zona Porta Nuova, in centro a Milano: è lì il **Samsung District**, cuore tecnologico dove trovare le ultime novità. Ora, al top, le **Suhd Tv**: schermo curvo e altissima definizione, perfettamente sincronizzabili con lo smartphone.



**UN PO' DI CARICA**  
Multipresa usb.  
Semplicissima, con un designer d'eccezione: **Jasper Morrison per Punkt.**



**CORRERE, CORRERE**  
MyRun è un tapis roulant speciale: si collega con una app dedicata e «dialoga» pure con il tablet. Di **Technogym.**



**MINIMAL**

Lo spazzolino **Misoka** di **Kosho Ueshima** funziona senza dentifricio: gli ioni minerali tra le setole si attivano al contatto con l'acqua.



**TECNOLOGIA CREATIVA**

**Microsoft** ha scelto il visual designer **Sergio Pappaletta** per rendere i suoi schermi **Lumia** ancor più colorati e accattivanti.



**SCULTOREO**

Due ellissi regolari (per il basamento e per il piano) in equilibrio l'una sull'altra. Un nuovo tavolo di **Porro**, indoor e outdoor.

Futuro



**IL DIVANO TRASFORMISTA**

Infinitamente componibile con un meccanismo che permette diverse posizioni dello schienale: più formale o più relax. **Freud** (il nome dice tanto) è di **Meritalia.**

**L'ORA GIUSTA**

Tutti parlano dell'**Apple Watch**. Ma l'avevate già visto con il cinturino a maglia milanese?





di Milano appena istituito, dove Porro comincia a costruire la sua fama di azienda di qualità, e la creazione di una prima rete di agenti diffusa in tutta la penisola. Per differenziarsi dai concorrenti e affrontare il mercato con prodotti innovativi, negli anni '70 Porro inizia la collaborazione con lo studio A&D di Luigi Massoni e con Piergiorgio Cazzaniga, che affianca l'azienda nella definizione della sua identità fino al passaggio a un nuovo tipo di prodotti, i mobili componibili, ancora oggi core business del marchio. Dalla metà degli anni '80, con l'ingresso in azienda della terza generazione, il design assume un ruolo trainante: comincia in questo momento la collaborazione con Piero Lissoni, art director dal 1989, che firma negli anni alcune delle icone aziendali come il **tavolo Ferro** (1994), ancora un bestseller, un pezzo scultoreo che riflette la pulizia formale del brand. Grazie a Lorenzo Porro, laureato in Architettura al Politecnico di Milano, negli anni '90 l'azienda si apre a forme geometriche e a una spazialità di imprinting architettonico, specializzandosi nei sistemi modulari per gli ambienti giorno e la zona notte, per il mondo della casa e dell'ufficio. Come **Storage**, il sistema modulare in grado di contenere e di mostrare gli oggetti riposti trasformandosi con naturalezza da armadio a cabina, a cui si aggiungono il sistema giorno **Modern** di contenitori e piani sospesi lanciato

nel 1996 e il sistema di librerie e pareti attrezzate **System**, che vengono ripensati anno dopo anno da Piero Lissoni, il quale ne studia sempre nuove accattivanti composizioni ridisegnando i codici estetici della zona giorno e della zona notte. Da sempre caratterizzata da una capacità innata di scegliere, lavorare e interpretare il legno, proponendo una gamma di finiture ampia e accurata e declinandolo in modo non scontato, Porro fa ricorso alle più recenti tecnologie per le laccature lucide e opache così come a pregiate tecniche di lavorazione riportate alla luce dal passato. Vero e proprio patrimonio aziendale, la selezione delle essenze viene rinnovata di anno in anno ed è curata personalmente dalla famiglia Porro, memoria storica e profonda conoscitrice del materiale, insieme a Piero Lissoni, che con la propria sensibilità di architetto e designer suggerisce spunti ed utilizzi sempre nuovi. La visione dello stilista e quella del sarto si intrecciano nella creazione di una palette unica: un incredibile ventaglio di sedici proposte in cui ciascuno può trovare la propria essenza preferita e utilizzarla a piacere sui sistemi e su parte della collezione. Negli anni l'azienda ha inoltre saputo reinterpretare in una visione moderna e astratta tradizioni importanti come l'intaglio, il legno curvato, l'intarsio e l'accostamento di listelli di legno. Ma la storia di Porro si intreccia anche a quella di numerosi

## Ellipse Table, scultoreo e poetico tavolo delle designer svedesi Front

A questa edizione del Salone, Porro presenta una novità realizzata grazie all'estro creativo di **Front**, le designer svedesi che si fanno portavoce di un approccio personale e libero al design attingendo a diversi mondi e mescolando le ispirazioni. Dal disegno delicato e nel contempo maestoso il tavolo **Ellipse Table** è una vera e propria scultura, nata dall'incontro di due volumi: il piano e il basamento sono due ellissi regolari in equilibrio l'una sull'altra, che sperimentano un appoggio ardito su superfici curve. Studiata in una proporzione che può entrare in ogni casa potendo accogliere comodamente dai sei agli otto commensali, Ellipse è adatto sia per la sala da pranzo, sia per l'esterno: un pezzo unico per indoor e outdoor di straordinaria versatilità.

